

# Geopark Meratus

## Jiwanya Borneo - The Soul of Borneo

Pertembungan dua benua memunculkannya dari dasar lautan purba 200 juta tahun silam, menciptakan kehidupan baru yang sangat berwarna. Hijau pegunungan menjadi rumah bagi beragam flora dan fauna. Hamparan bebatuan tua menceritakan sejarah bentala, diiringi nyanyian serangga serta desau daun, menjadi sebuah drama musikal semesta.

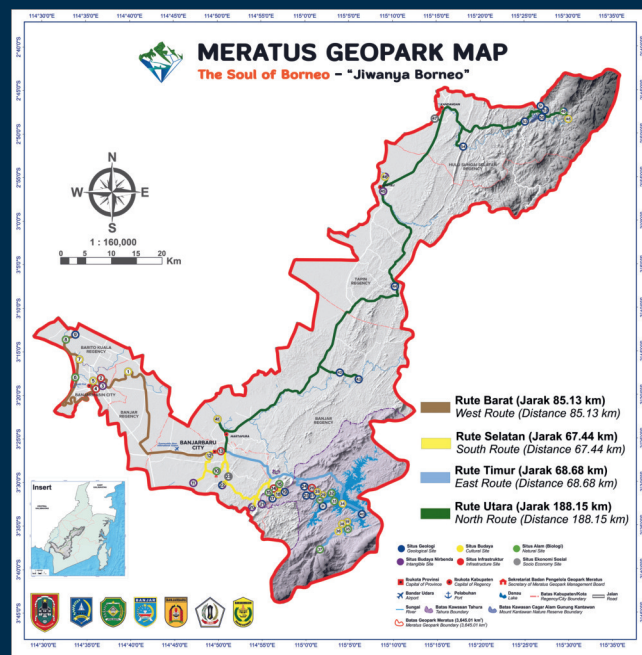
Suku Banjar dan Dayak, dua bersaudara yang bernaung di bawahnya, membaur dalam simfoni. Menciptakan budaya dan tradisi, buah dari bentang alam deretan pegunungan bersama sungai-sungai yang mengular dan menari. Tradisi yang teguh mereka jaga hingga kini.

Meratus menjamin kehidupan manusia dengan segenap kekayaan yang ia miliki, baik yang terlihat di permukaan maupun di perut bumi. Keragaman alam dan budaya, hubungan timbal balik antara alam dan manusia, membentuk sebuah harmoni tanah Borneo yang memiliki jiwa. Meratus adalah jiwa Borneo

## Empat Rute Perjalanan di Kawasan Geopark Meratus

Geopark Meratus yang bertemakan "Meratus, Jiwanya Borneo" (*The Soul of Borneo*) memiliki luas wilayah 3,645.01 Km<sup>2</sup>, yang mencakup 6 Kabupaten/Kota, yaitu Kota Banjarbaru, Kota Banjarmasin, Kab. Hulu Sungai Selatan, Kab. Tapin, Kab. Batola, dan Kab. Banjar.

Kawasan Geopark Meratus terdiri atas 4 (empat) rute perjalanan, yang dibagi menjadi Rute Utara, Timur, Selatan dan Barat. Rute-rute tersebut dirancang dengan penamaan yang merepresentasikan karakteristik wilayah dan keanekaragaman Geopark Meratus dengan total 54 situs.



## KONTAK KAMI

**Badan Pengelola Geopark Meratus**  
Jl. Dharma Praja No.1 Kawasan Perkantoran Pemerintahan  
Provinsi Kalimantan Selatan, Banjarbaru, Provinsi  
Kalimantan Selatan  
Email : [meratusgeopark.id@gmail.com](mailto:meratusgeopark.id@gmail.com)  
Website : [www.meratusgeopark.org](http://www.meratusgeopark.org)

 [meratusgeopark](https://www.instagram.com/meratusgeopark)  [Meratus Geopark](https://www.youtube.com/Meratus Geopark)

 [Meratus Geopark Bpgm](https://www.facebook.com/Meratus Geopark Bpgm)

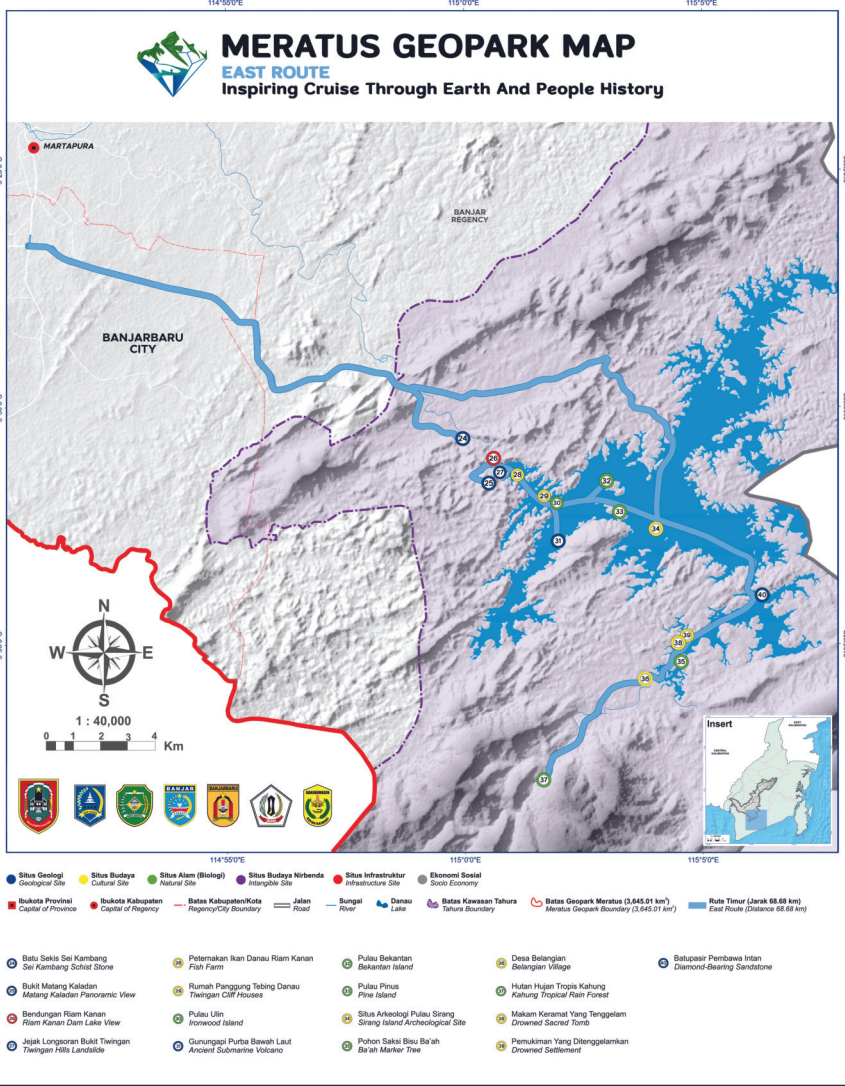
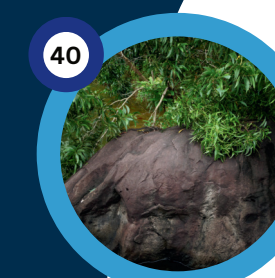
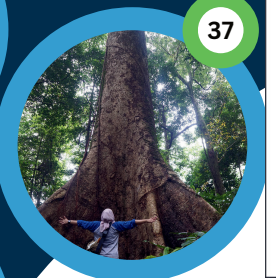
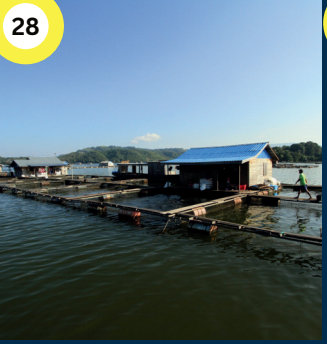
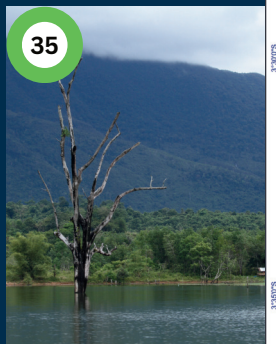
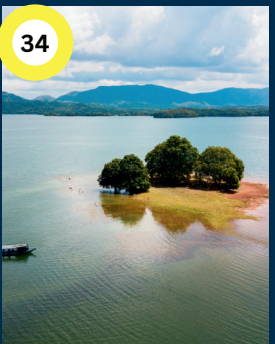
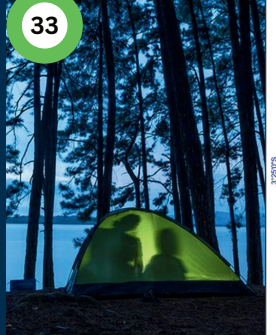
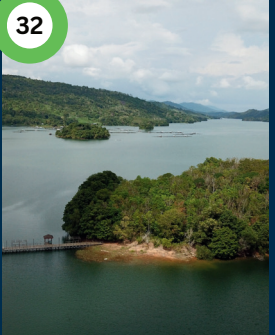
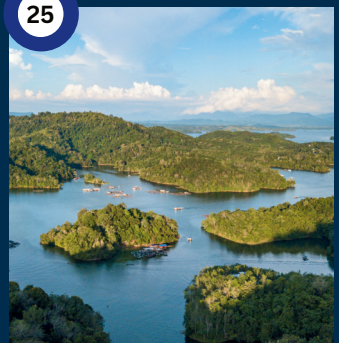


RUTE  
TIMUR

**Pelayaran  
Mengesankan  
Menembus Sejarah  
Bumi dan Manusia**

**Badan Pengelola Geopark Meratus**

# Pelayaran Mengesankan Menembus Sejarah Bumi dan Manusia



## RUTE TIMUR

### Pelayaran Mengesankan Menembus Sejarah Bumi dan Manusia

Bukit Matang Kaladan ibarat menara pandang untuk menikmati hamparan danau buatan. Danau yang menyimpan sejarah Desa yang Ditenggelamkan dengan segala cerita. Danau yang menyimpan sejarah bumi dengan Gunung Berapi Dasar Laut, petilasan Kapak Batu, hingga Berlian. Danau yang juga memberi masa depan bagi mereka yang tetap bertahan.